

ROBOT-IN-A-BOX

UN CONCEPTO DE PALETIZACIÓN SENCILLO Y COMPACTO

- Cabezal universal
- Auto programable
- Sin instalación



ROBOT-IN-A-BOX

El concepto "Sin instalación" del Robot de SOCO SYSTEM es la solución perfecta para la confección de palets.

Véalo en acción en www.socosystem.es

SOCO
SYSTEM

WWW.SOCOSYSTEM.ES

MEJORA LA PRODUCTIVIDAD Y EL ENTORNO DE TRABAJO

El nuevo robot SOCO SYSTEM dinamiza las líneas de producción, elimina trabajos pesados y presenta una excelente relación calidad-precio.

EL CONCEPTO ROBOT-IN-A-BOX

El concepto se basa en el robot de pórtico estándar SOCO SYSTEM.

Una unidad sencilla y compacta para desarrollar cualquier necesidad de paletizado en su línea de producción.

El robot viene equipado con un sistema de posicionamiento de palets, así como con un cabezal de succión, ambos universales, que permitirán manejar la mayoría de cajas con las que se tenga que operar.

Sistema de auto programación

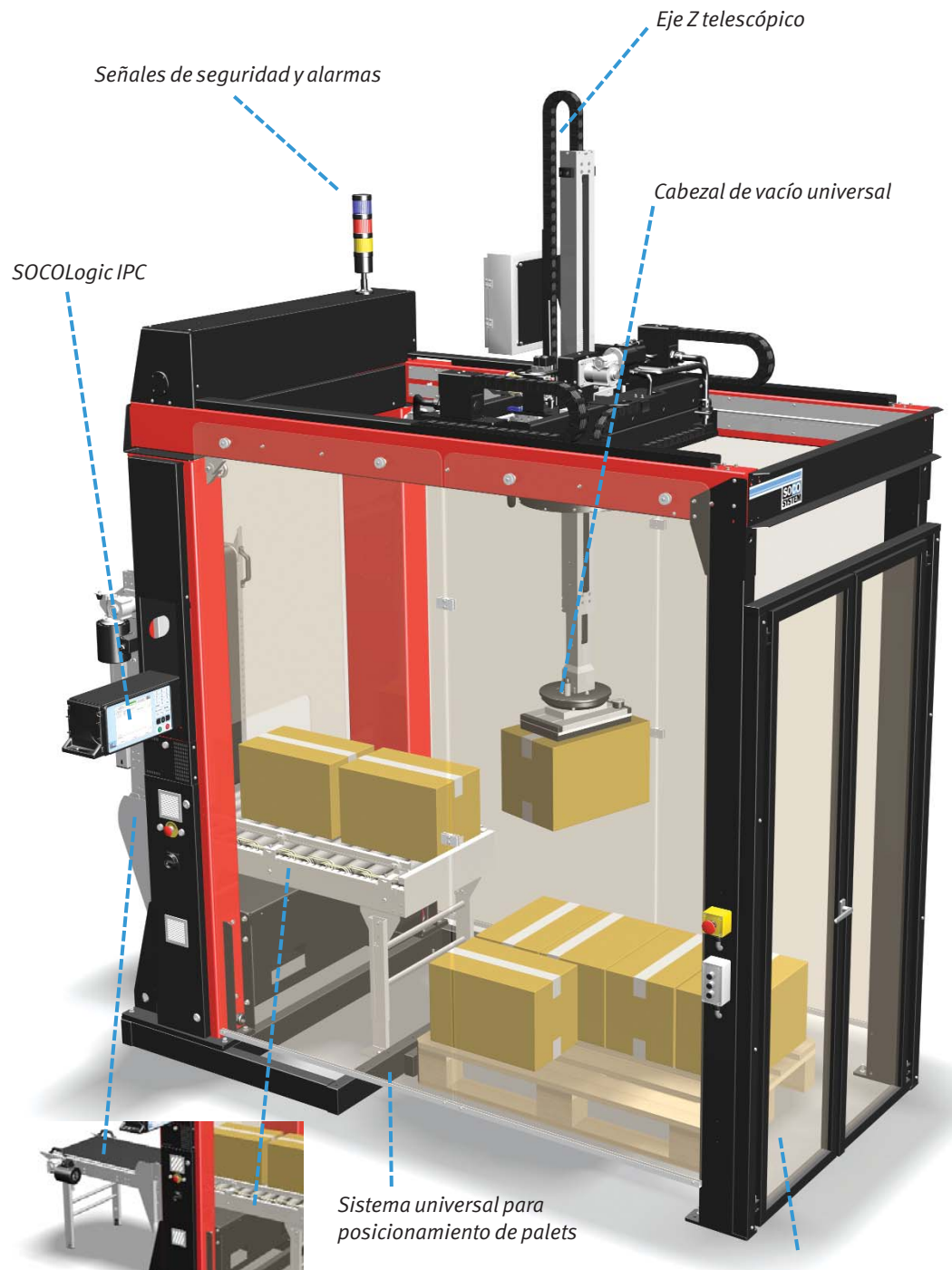
El robot se entrega con el software SOCOlogic instalado, el cual integra un asistente de auto programación y creación de mosaicos, pudiendo con ambos generar los más complicados diseños, todo ello sin ninguna intervención de personal técnico.

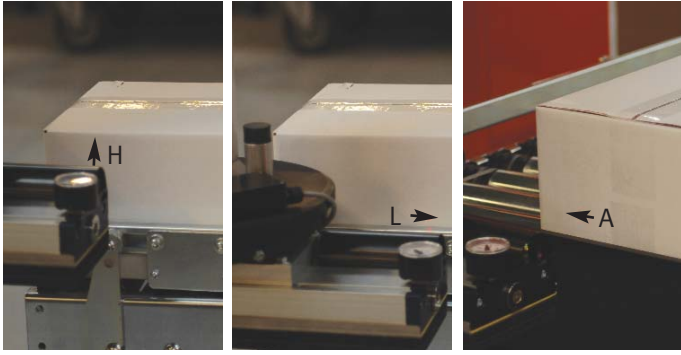
Servicio y entrega

El robot se suministra con todo lo necesario para el funcionamiento inmediato tras su conexión, sin necesidad de instalaciones ni técnicos especializados. A petición del cliente se puede integrar una webcam para control y asistencia a distancia o bien la intervención de un técnico en persona si se considera necesario.

Seguro trabajando, y a la vez sencillo y versátil

Cumpliendo todas las normas de seguridad, permite un fácil acceso y un mantenimiento sencillo.





El robot escanea las dimensiones de la caja y calcula el mejor mosaico posible.

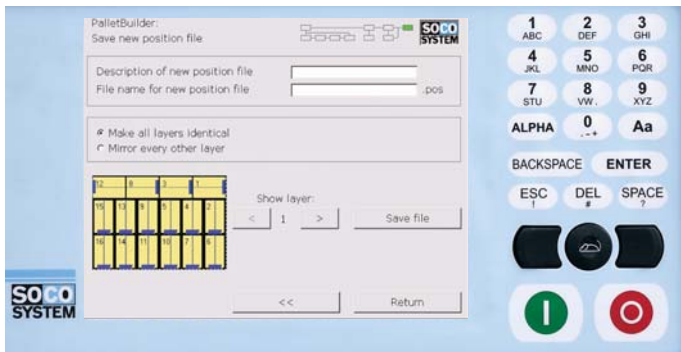
Auto programación

El robot calcula el mosaico por si mismo

Simplemente introducir la caja que queremos paletizar en el robot y el por si solo realizara la medición de la misma, creara el mosaico optimo, y empezará a paletizar.

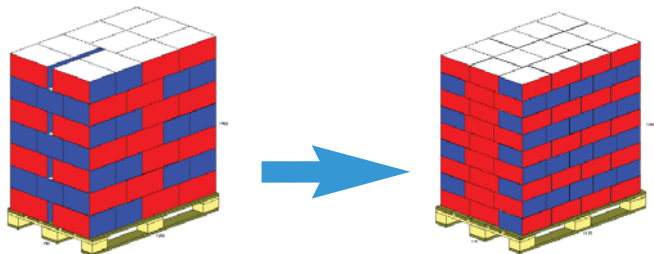
Las preferencias requeridas para la confección del mosaico (número de capas, tipos de mosaico) están preprogramadas en SOCOlogic y son fácilmente modificables sin necesidad de personal especializado.

Naturalmente, el sistema permite escoger entre diferentes mosaicos y modificarlos rápida y fácilmente si así se desea.



Programación manual

Si fuera necesaria la creación de configuraciones especiales, el software suministrado, "Pallet Builder" permite la confección y adaptación de cualquier mosaico deseado.



Cambio entre mosaicos existentes

Si el mosaico con el que se desea trabajar ya esta programado en el IPC, es sumamente sencillo cargarlo y empezar a paletizar. Esta operación no conlleva más de 10 segundos.

Todo el software integrado en el IPC esta basado en Windows, y de ser necesario puede controlar otros periféricos como transportadores de rodillos, almacenes de palets, etc.

ESPECIFICACIONES GENERALES PARA LA SOLUCIÓN ROBOT-IN-A-BOX

Ejes

Dispone de los tres básicos, X,Y y Z, este último con 270° de libertad en divisiones de 1º.

Peso máximo admisible

El peso máximo manipulable depende del tipo y la calidad del producto con el que de trabajo, del sistema se sujeción, la velocidad, etc, estando como media alrededor de 20 a 25 Kg.

Capacidad

Hasta 10 movimientos minuto dependiendo del tamaño, peso y calidad del producto.

Transportador de entrada

Transportador estándar SOCO SYSTEM de anchura útil 500mm.

Color

Como estándar se suministra en negro combinado con RAL 2002.

Robot inoxidable

El robot está disponible en versión inoxidable. Consultar precio y características.

Aire comprimido

Mínimo 6 bar.
15L por ciclo aprox.

Conexionado

3 x 210/230/250 V CA + PE
50/60 Hz
0
3 x 360/400/440/480 V CA +
PE 50/60 Hz

Potencia

2,5 kw. aprox.

Modelos/Tamaños de palets

RIB 1014:

Max. palet dim.:
800 mm x 1200 mm

RIB 1214:

Max. palet dim.:
1000 mm x 1200 mm

RIB 1414:

Max. palet dim.:
1200 mm x 1200 mm

Altura de carga / Altura necesaria de nave*

Eje Z standard:

H1: 1450 mm / 3620 mm

H2: 1750 mm / 4220 mm

H3: 2050 mm / 4820 mm

Eje Z telescópico:

H1: 1400 mm / 2945 mm

H2: 1700 mm / 3395 mm

H3: 2000 mm / 3845 mm

*Los valores arriba indicados son específicos para el Robot-In-A-Box estándar. Otras especificaciones pueden admitirse personalizando el robot a sus necesidades.

Extras

- Protecciones de seguridad con puerta automática enrollable.
- Protecciones de seguridad con escáner láser.
- Estructura con ruedas para movilidad extrema.
- Posibilidades de financiación como leasing, renting, etc.

Paletización manual

En la ilustración 1 se puede observar la paletización tradicional, con llenado, precintado y paletizado manual.

Si el operario pudiese concentrarse únicamente en el trabajo delicado del proceso, se podría incrementar y racionalizar la producción.

Paletización automática

Instalar una solución de paletizado mediante un "Robot-in-a-box" no supone prácticamente ningún coste de proyecto.

La ilustración 2 muestra un robot para paletizar en europalet (1200x800) en el mismo o menor espacio del usado para el paletizado manual.

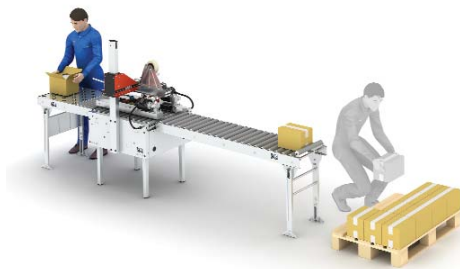
Se mejora la productividad, la ergonomía, y se evitan las manipulaciones pesadas y los tiempos muertos.

Dos o más líneas con paletizado automático

La ilustración 3 muestra un robot por cada línea de producción, lo que implica:

- Una mayor flexibilidad
- Incremento de productividad
- Menor tiempo de inactividad

El concepto Robot-In-A-Box puede instalarse tras cualquier precintadora, flejadora o similar.



1



Geberit AG,
Hollande



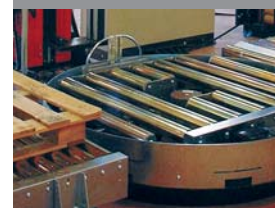
Sig. Ágústsson ehf.,
Islandia



Laru,
Alemania



Toms Chokolade A/S,
Dinamarca



Rioja Alta S.A.,
España



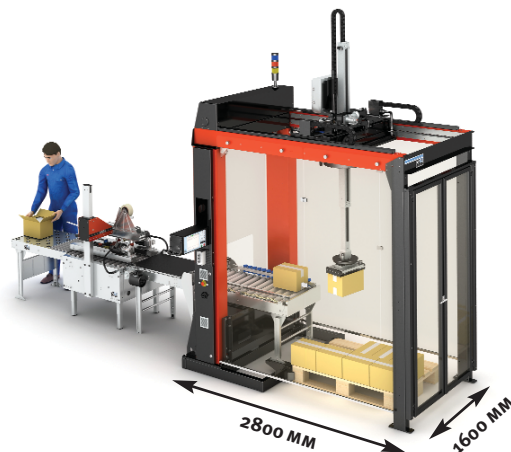
Bouché Père & Fils,
Francia



United Milk plc,
Reino Unido



Altmark Käserei,
Alemania



2



3

Su distribuidor SOCO SYSTEM:

Sede central:

SOCO SYSTEM A/S
Helgeshøj Allé 16D
DK-2630 Taastrup
Dinamarca
Tel +45 43 52 55 66
Fax +45 43 52 81 16
info@socosystem.com
www.socosystem.com

SOCO SYSTEM ESPAÑA:
SOCO SYSTEM SPAIN, S.A.U.

Juli Galvé Brusson, 8
Polígono Industrial Sur
E- 08918 Badalona - Barcelona
España
Tel. +34 93 464 30 16
Fax. +34 93 464 48 77
info@socosystem.es
www.socosystem.es



SOCO
SYSTEM