

ROBOT-IN-A-BOX FLEXIBLE ET COMPACT PALETTISATION IMMÉDIATE

- Préhenseur universel
- Facilement programmable
- Mise en service immédiate



ROBOT-IN-A-BOX

Le Robot-In-A-Box SOCO SYSTEM est une solution complète prêt à l'emploi pour palettiser les caisses en fin de ligne. Regardez-le en action sur notre site www.socosystem.fr

SOCO
SYSTEM

WWW.SOCOSYSTEM.FR

AMÉLIORE LA PRODUCTIVITÉ ET L'ENVIRONNEMENT DE TRAVAIL

Le Robot de palettisation SOCO SYSTEM améliore la productivité, élimine la pénibilité et est extrêmement rentable.

LE CONCEPT DU ROBOT-IN-A-BOX

Le concept est basé sur la construction de base du robot SOCO SYSTEM.

Une unité facile et flexible, à installer partout où cela est nécessaire pour l'organisation de votre production.

Le Robot-In-A-Box est équipé d'un préhenseur universel et d'un positionnement palette offrant de nombreuses possibilités et donnant ainsi une grande souplesse d'utilisations.

Auto programmation, ou programmation définie

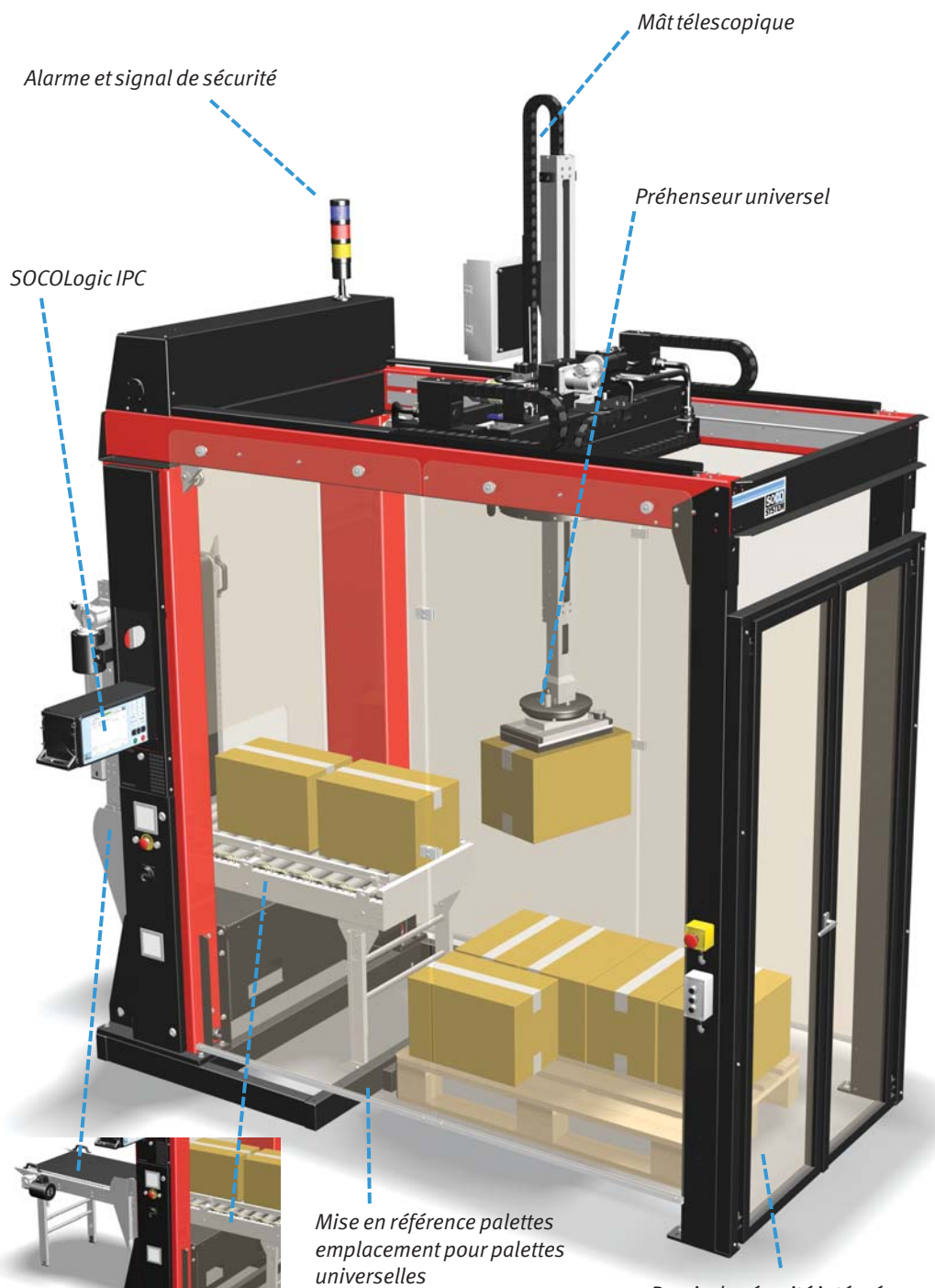
L'IPC est fourni pré-programmé avec le logiciel de programmation SOCO LOGISTIC, et le logiciel PALLETBUILDER pour des modèles de palettes plus complexes.

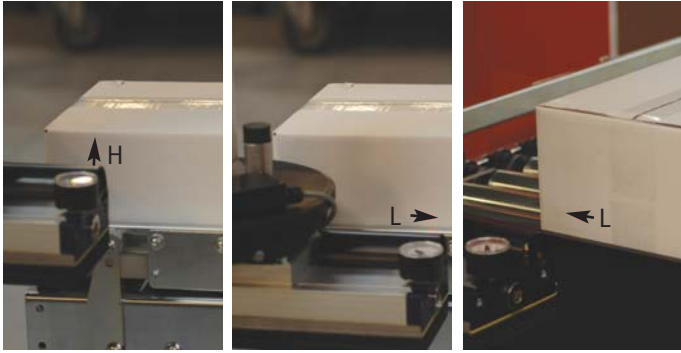
Service/Formation/ Livraison

Le Robot-In-A-Box est une machine comprenant une multitude de services : une Webcam, l'assistance à distance, une formation appropriée du personnel, et une solution prête à l'emploi livrée directement sur votre site de production.

Opération sécurisée, simple et modulable

La machine nécessite un minimum d'entretien et est facile d'accès.





Le robot scanne les dimensions de la caisse et calcule le modèle de palette.

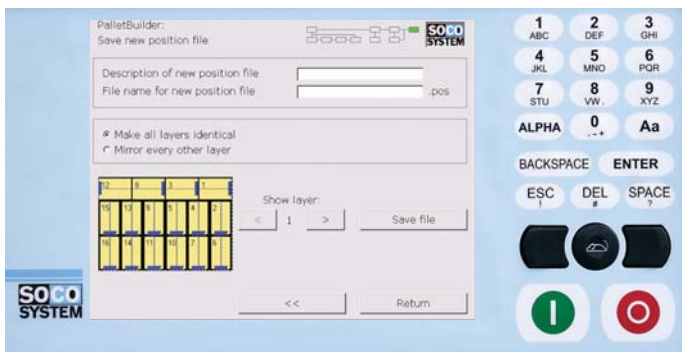
Auto programmation - le robot calcule la dimension des palettes automatiquement

La caisse à palettiser est amenée dans le robot qui enregistre les dimensions de la caisse. Le robot calcule alors rapidement le modèle de palette à utiliser et débute la palettisation.

Les données peuvent être entrées dans le logiciel SOCO LOGISTIC avant que le robot soit opérationnel.

Les données peuvent être le nombre de couches, le modèle de palettes etc.

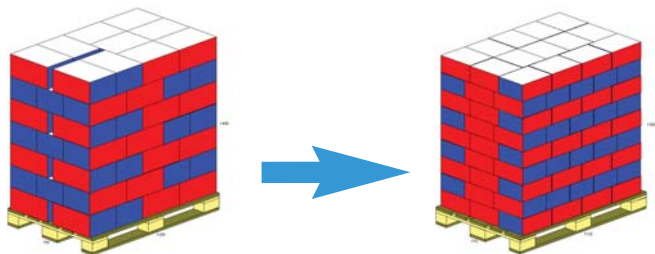
Il est possible de choisir un autre schéma de palettes ou changer le schéma à n'importe quel moment.



Programmation définie (robot à l'arrêt)

Pour une programmation plus avancée comme la charge des palettes, le logiciel "PALLETBUILDER" peut être utilisé.

Les nouveaux modèles de palettes générés par l'utilisation de logiciel tel que CAPE PACK® peuvent être transférés en ligne ou par l'intermédiaire d'un CD.



Changement entre les modèles de palettes existants

Si les schémas des palettes sont déjà programmés dans l'IPC, cela est facile d'en changer.

Le logiciel est basé sur Windows et l'IPC peut être utilisé pour contrôler des équipements périphériques tels que les convoyeurs de palettes, les magasins de palettes etc.

CARACTÉRISTIQUES DU ROBOT-IN-A-BOX

Axes

3 axes x, y, z, et rotation 270 dg par étape de 10 dg.

Poids maximal des produits

Le poids maximum des produits dépend de la taille, de la qualité, de la technique de levée, de la vitesse etc. Le poids maximum conseillé est généralement de 20-25 kgs.

Capacité

La capacité de transfert de 10 cartons à la minute dépend du type de palettes, du poids, de la taille et de la qualité des produits.

Convoyage

Standard 500 mm de large.

Couleur

En standard le robot est fourni en RAL 2002.

Acier inoxydable

Le robot de palettisation est disponible en acier inoxydable.

Air comprimé

6 Bar.
15L/cycle.

Alimentation

3 x 210/230/250 Vac + PE
50/60 Hz
Ou
3 x 360/400/440/480 Vac +
PE 50/60 Hz.

Puissance

2.5 kW.

Taille selon le modèle de palettes

RIB 1014

Dimension max de la palette :
800mm x 1200mm

RIB 1214

Dimension max de la palette :
1000mm x 1200mm

RIB 1414

Dimension max de la palette :
1200mm x 1200 mm

Poids hauteur/taille sous plafond*

Axe de base z

H1 : 1450mm/3620mm

H2 : 1750mm/4220mm

H3 : 2050mm/4820mm

Axe télescopique z

H1 : 1400mm/2945mm

H2 : 1700mm/3395mm

H3 : 2000mm/3845mm

* Les valeurs indiquées sont spécifiques pour la solution standard du Robot-In-A-Box. D'autres caractéristiques peuvent être réalisées selon le type de besoin.

Accessoires

- Barrière de sécurité avec ouverture de portes
- Barrière de sécurité avec scanner d'ouverture des portes
- Supports spéciaux pour faciliter le déplacement
- Options de financement telles que le leasing, loyer, paiement par contrat d'utilisation

Palettisation manuelle

Le Schéma n°1 montre les conditions habituelles dans lesquelles l'opérateur travaille. Le remplissage, la pose de l'adhésif et la palettisation manuelle.

En utilisant votre main-d'œuvre en amont de la fin de ligne, vous pouvez rationaliser et augmenter efficacement la productivité.

Palettisation automatique

Mettre en place une solution de robot standard prêt à l'emploi sans projet de management au préalable.

Le Schéma n°2 montre le robot pour des palettes de taille 800*1200 mm avec une surface identique à celle utilisée pour le poste manuel.

L'ergonomie est améliorée par la suppression de manipulations pénibles.

Deux ou plusieurs lignes avec une palettisation automatique

Le schéma n°3 : Un robot sur chaque ligne de production signifie :

- Flexibilité
- Une plus grande production
- Moins de temps d'arrêt

Le concept du Robot-In-A-Box peut être implanté après une machine à fermer les caisses carton ou une cerceuse.



1



2



3

Votre revendeur SOCO SYSTEM :

Siège social :

SOCO SYSTEM A/S
Helgeshøj Allé 16D
DK-2630 Taastrup
Denmark
Tel +45 43 52 55 66
Fax +45 43 52 81 16
info@socosystem.com
www.socosystem.com

SOCO SYSTEM en France :

SOCO SYSTEM S.A.

Avenue des deux Vallées
Zone d'Activités Actipôle de l'A2
F-59554 Raillencourt Sainte Olle
France
Tél. 03 27 729 729
Fax 03 27 729 730
info@socosystem.fr
www.socosystem.fr



Flextronics,
Hollande



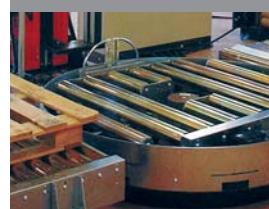
Sig. Ágústsson ehf.,
Islande



Laru,
Allemagne



Toms Chokolade A/S,
Danemark



Rioja Alta S.A.,
Espagne



Bouché Père & Fils,
France



United Milk plc,
Royaume-Uni



Altmark Käserei,
Allemagne



SOCO
SYSTEM